

2012 GRAND TOURING SPORT



600 démontré.

CARACTÉRISTIQUES DE L'ENSEMBLE

- Plateforme REV-XP^{MC}
- Suspension avant à double bras triangulaires
- Skis Pilot^{MC} 5,7 SL
- Indicateur analogique avec afficheur
- Démarreur électrique
- Marche arrière électronique RER^{MC}
- Prise pour visière chauffante pour le conducteur
- Excellente protection contre le vent avec un pare-brise de 18 po
- Chenille légère RipSaw[‡] 16 x 137 avec profil de 1,25 po
- Rétroviseurs
- Siège détachable deux places (avec outils)
- Porte-bagages
- Frein hydraulique Brembo

EXTRA CARACTÉRISTIQUES ACE 600

- Moteur Rotax[®] 600 ACE avec une puissance de magnéto de 650W
 - **NOUVELLE** chenille légère 15 x 137 SilenTrack[‡] avec profil de 1 po
 - Poignées chauffantes pour passager avec déflecteur d'air
 - Radiateur à air avec ventilateur
 - Refroidisseur d'huile moteur
 - **NOUVEAU** frein Brembo avec conduit de frein tressé en acier inoxydable
 - Échangeur de chaleur allongé pour une meilleure capacité de refroidissement
- ## 600
- Poignées chauffantes pour passager avec déflecteur d'air
 - Déflecteur d'air pour genoux

CHOIX DE MOTEUR

Moteur	Rotax [®] ACE 600	Rotax 600	Rotax 550F
Détails du moteur	Refroidi par liquide, quatre temps, double arbre à cames en tête, carter sec	Refroidi par liquide, R.A.V.E. ^{MC}	Refroidi par ventilateur axial, soupape à clapets
Cylindres	2	2	2
Cylindrée	600 cc / 36,6 po ³	597 cc / 36,4 po ³	553,4 cc / 33,8 po ³
Alésage	74 mm / 2,9 po	76 mm / 3 po	76 mm / 3 po
Course	69,7 mm / 2,7 po	65,8 mm / 2,6 po	61 mm / 2,4 po
Régime maximal	7250 tr/min	8100 tr/min	6800 tr/min
Carburant	Injection électronique de carburant	2X TM-40	2X VM-30
Type de carburant recommandé	Ordinaire sans plomb	Ordinaire sans plomb	Ordinaire sans plomb
Indice d'octane minimal	87	87	87
Réservoir de carburant	40 litres / 10,6 gallons	40 litres / 10,6 gallons	40 litres / 10,6 gallons
Quantité d'huile à moteur	2,1 litres / 2,2 pintes	3,7 litres / 3,9 pintes	3,7 litres / 3,9 pintes
Système d'échappement	Tubulure d'échappement calibré double, Silencieux à chicane	Tuyau d'échappement calibré simple, Silencieux à chicane	Tuyau d'échappement calibré simple, Silencieux à chicane

GRUPE MOTOPROPULSEUR

Poulie motrice	eDrive ^{MC}	TRA ^{MC} III	eDrive
Poulie menée	QRS (arbre court)	QRS	QRS (arbre court)
Engagement	2200 tr/min	3400 tr/min	3200 tr/min
Petit engrenage (dents)	21	23	19
Grand engrenage (dents)	49	45	45
Barbotin d'entraînement (dents)	8	8	8
Diamètre, barbotin de commande	183 mm / 7,2 po	183 mm / 7,2 po	183 mm / 7,2 po
Système de freinage	Frein Brembo avec conduit de frein tressé en acier inoxydable	Frein hydraulique Brembo	Frein hydraulique Brembo

MASSE À VIDE

234 kg / 515 lb	229 kg / 504 lb	225 kg / 495 lb
-----------------	-----------------	-----------------

CARACTÉRISTIQUES

Châssis	REV-XP	Marche arrière	Mécanique (ACE 600) RER	Indicateur de température	En option N/D (550F)
Skis	Pilot 5,7 SL	Pouce chauffant	De série	Rétroviseurs	De série
Siège	2 places	Poignées chauffantes	De série	Pare-brise	450 mm / 18 po
Dossier	De série (non ajustable)	Indicateur de vitesse	De série	Lisses au carburant	De série
Guidon	Acier peint avec crochets en J	Tachymètre	De série	Attelage	En option
Bloc d'élévation	115 mm / 4,5 in	Indicateur de carburant	De série		
Démarreur électrique	De série				

CHOIX DE COULEUR

Noir

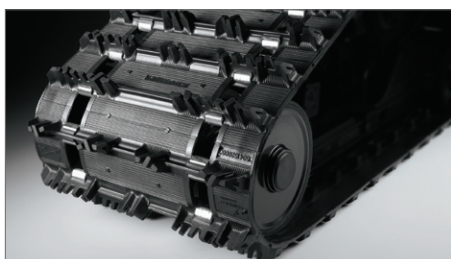
DIMENSIONS

Longueur hors tout du véhicule	3110 mm / 122,4 po
Largeur hors tout du véhicule	1217 mm / 47,9 po
Hauteur hors tout du véhicule	1275 mm / 50,2 po
Écartement des skis	1077 mm / 42,4 po
Longueur hors tout des skis	1066 mm / 42 po
Largeur des skis	145 mm / 5,7 po
Largeur nominale de la chenille	381 mm / 15 po (ACE 600) 405 mm / 16 po
Longueur nominale de la chenille	3486 mm / 137 po
Hauteur du profil de chenille	25,4 mm / 1 po RipSaw [‡] SilenTrack (ACE 600) 31,8 mm / 1,25 po RipSaw

SUSPENSION

Suspension avant	À double bras triangulaires
Amortisseurs avant	Mouvement contrôlé
Débattement vertical avant	229 mm / 9 po
Suspension arrière	SC-5M
Amortisseur central	Mouvement contrôlé
Amortisseur arrière	HPG
Débattement vertical arrière maximal	340 mm / 13,4 po

2012 GRAND TOURING SPORT



Chenille RipSaw*

Chenille légère et configurée pour répondre aux capacités moteur procurant ainsi une excellente traction sur toutes les conditions.



Siège passager**

Poignées arrière chauffantes avec déflecteurs d'air.



Pare-brise de 18 po

Grand pare-brise de 18 po (450 mm) pour une protection incomparable contre le vent.

*600 et 550F seulement.

**ACE 600 et 600 seulement.