

# 2012 MX Z<sup>®</sup> SPORT



## CARACTÉRISTIQUES DE L'ENSEMBLE

- Plateforme REV-XP<sup>MC</sup>
- Suspension arrière SC<sup>MC</sup>-5
- **NOUVELLE** chenille légère RipSaw<sup>‡</sup> avec profil de 1,25 po
- Amortisseurs à mouvement contrôlé
- Skis Pilot<sup>MC</sup> 5,7
- Frein hydraulique Brembo
- Marche arrière électronique RER<sup>MC</sup>
- Indicateur analogique et numérique
- Indicateur de carburant électrique
- Guidon en acier avec crochets en J intégrés
- Pare-brise de 375 mm / 15 po avec déflecteurs d'air de mains intégrés

## EXTRA CARACTÉRISTIQUES ACE 600

- Moteur Rotax<sup>®</sup> 600 ACE avec une puissance de magnéto de 420W
- Frein Brembo avec conduit de frein tressé en acier inoxydable
- Marche arrière mécanique
- **NOUVEAU** refroidisseur d'huile moteur
- Échangeur de chaleur allongé pour une meilleure capacité de refroidissement
- Chenille légère RipSaw avec profil de 1 po

## CHOIX DE MOTEUR

Moteur	Rotax <sup>®</sup> ACE 600	Rotax 600	Rotax 550F
Détails du moteur	Refroidi par liquide, quatre temps, double arbre à cames en tête, carter sec	Refroidi par liquide, R.A.V.E. <sup>MC</sup>	Refroidi par ventilateur axial, soupape à clapets
Cylindres	2	2	2
Cylindrée	600 cc / 36,6 po <sup>3</sup>	597 cc / 36,4 po <sup>3</sup>	553,4 cc / 33,8 po <sup>3</sup>
Alésage	74 mm / 2,9 po	76 mm / 3 po	76 mm / 3 po
Course	69,7 mm / 2,7 po	65,8 mm / 2,6 po	61 mm / 2,4 po
Régime maximal	7250 tr/min	8100 tr/min	6800 tr/min
Carburant	EFL, papillon des gas de 42 mm	2X TM-40	2X VM-30
Type de carburant recommandé	Ordinaire sans plomb	Ordinaire sans plomb	Ordinaire sans plomb
Indice d'octane minimal	87	87	87
Réservoir de carburant	40 litres / 10,6 gallons	40 litres / 10,6 gallons	40 litres / 10,6 gallons
Quantité d'huile à moteur	2,1 litres / 2,2 pintes	3,7 litres / 3,9 pintes	3,7 litres / 3,9 pintes
Système d'échappement	Tubulure d'échappement calibré double, Silencieux à chicane	Tuyau d'échappement calibré simple, Silencieux à chicane	Tuyau d'échappement calibré simple, Silencieux à chicane

## GROUPE MOTOPROPULSEUR

	eDrive <sup>MC</sup>	TRA <sup>MC</sup> III	eDrive
Poulie motrice	QRS (arbre court)	QRS	QRS (arbre court)
Poulie menée	QRS (arbre court)	QRS	QRS (arbre court)
Engagement	2200 tr/min	3800 tr/min	3200 tr/min
Petit engrenage (dents)	24	25	21
Grand engrenage (dents)	51	45	45
Barbotin d'entraînement (dents)	8	8	8
Diamètre, barbotin de commande	183 mm / 7,2 po	183 mm / 7,2 po	183 mm / 7,2 po
Système de freinage	Frein Brembo avec conduit de frein tressé en acier inoxydable	Frein hydraulique Brembo	Frein hydraulique Brembo

## MASSE À VIDE

206 kg / 454 lb	191 kg / 420 lb	192 kg / 423 lb
-----------------	-----------------	-----------------

## CARACTÉRISTIQUES

Châssis	REV-XP	Marche arrière	Mécanique (ACE 600)	Indicateur de température	En option
Skis	Pilot 5,7	Pouce chauffant	RER	Rétroviseurs	En option
Siège	REV-XP	Poignées chauffantes	De série	Pare-brise	375 mm / 15 po
Guidon	Acier peint avec crochets en J	Indicateur de vitesse	De série	Lisses au carbure	De série
Bloc d'élévation	115 mm / 4,5 po	Tachymètre	De série	Attelage	En option
Démarrateur électrique	De série (ACE 600) En option	Indicateur de carburant	De série		

## CHOIX DE COULEUR

Jaune / Noir

## DIMENSIONS

Longueur hors tout du véhicule	2905 mm / 114,4 po
Largeur hors tout du véhicule	1217 mm / 47,9 po
Hauteur hors tout du véhicule	1210 mm / 47,6 po
Écartement des skis	1077 mm / 42,4 po
Longueur hors tout des skis	1066 mm / 42 po
Largeur des skis	145 mm / 5,7 po
Largeur nominale de la chenille	381 mm / 15 po
Longueur nominale de la chenille	3051 mm / 120 po
Hauteur du profil de chenille	25,4 mm / 1 po RipSaw (ACE 600) 31,8 mm / 1,25 po RipSaw

## SUSPENSION

Suspension avant	À double bras triangulaires
Amortisseurs avant	Mouvement contrôlé
Débattement vertical avant	229 mm / 9 po
Suspension arrière	SC-5
Amortisseur central	Mouvement contrôlé
Amortisseur arrière	Mouvement contrôlé
Débattement vertical arrière maximal	381 mm / 15 po

# 2012 MX Z<sup>®</sup> SPORT



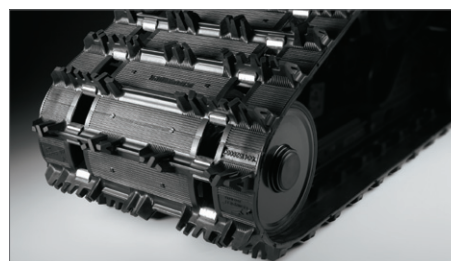
## **Amortisseurs à Mouvement Contrôlé**

D'excellente qualité avec chambre à gaz de grande efficacité.



## **Skis Pilot 5,7**

Skis à deux quilles et lisse unique assurant plus de mordant en virage et prévenant le louvoiement.



## **NOUVELLE Chenille RipSaw 1,25 po**

Excellente traction sur toutes conditions.